

Dossier Commercial

Projet : **Silver Square** by  
**Jumeirah square**

## Sommaire

### **A / m.a.sellami group : Qui sommes nous ?**

- 1) Historique et création
- 2) Vision et ambitions

### **B / Présentation du projet Silver Square**

- 1) Description
- 2) Typologie et plans du projet
- 3) Photos et avancement du chantier

## M.A.Sellami Group :

### Qui sommes nous ?

#### **1) Historique et création :**

« m.a.sellami group » a été créée le 21 Décembre 2009. Depuis sa création la société s'est positionnée sur le marché de l'immobilier en Tunisie et s'est distinguée avec des projets de grande qualité, englobant utilité et modernité.

Notre première création fut le fameux Marsa Mall, qui allie espaces bureautiques, commerciales et salles d'exposition, jouissant en plus d'un emplacement stratégique et privilégié.

#### **2) Vision et ambitions :**

Nous ne sommes pas dans une logique de production de masse, nous sommes dirigés vers des projets immobiliers de haute gamme pour assurer la satisfaction et gagner la confiance de nos clients.

L'ambition architecturale, les innovations, et la rigueur de gestion parachèvent la transformation et la réussite de nos opérations.

Respectueux et à l'écoute de chaque partenaire et client, notre vision de ce domaine se base sur la confiance et la collaboration.

Notre réactivité, notre souplesse et notre persévérance nous guident dans la poursuite de notre développement auprès des villes, aménageurs, propriétaires, fonciers, et témoignent d'une volonté d'être un promoteur fiable sur lequel compter. □



## Présentation du projet

### Silver Square

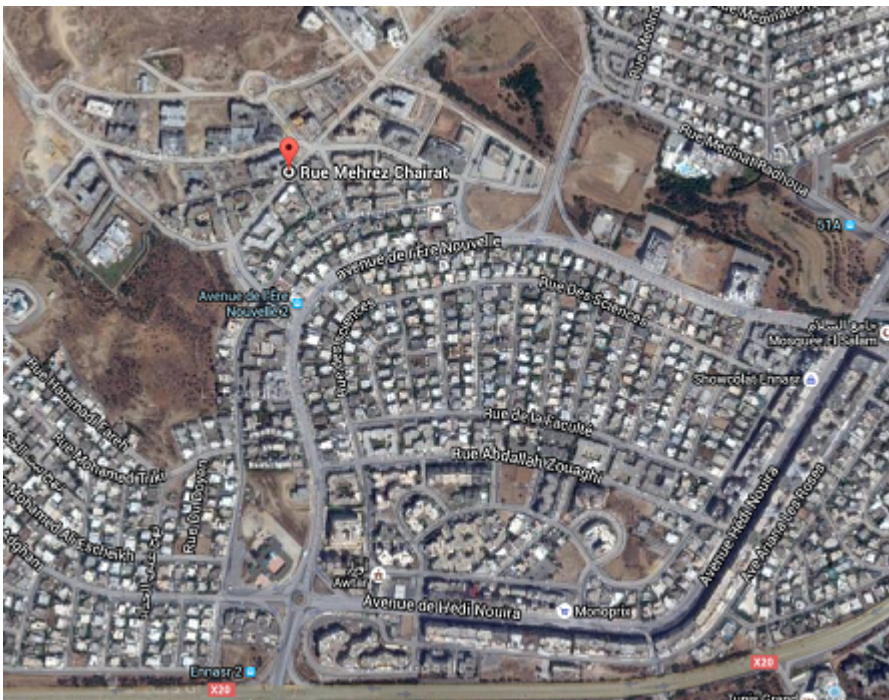


#### 1) Description :

Le projet Silver Square est un ensemble résidentiel R+6, il est situé au lotissement Jinen Ennasr II, Ariana.

Notre Projet est un immeuble à usage d'habitation et de commerce de haut standing s'étendant sur une surface totale de 1536 m<sup>2</sup>.

Nos appartements présentent toutes les options d'un style de vie luxueux et jouissent de matériaux et équipement de premier choix.





## 2) Typologie et plans du projet :

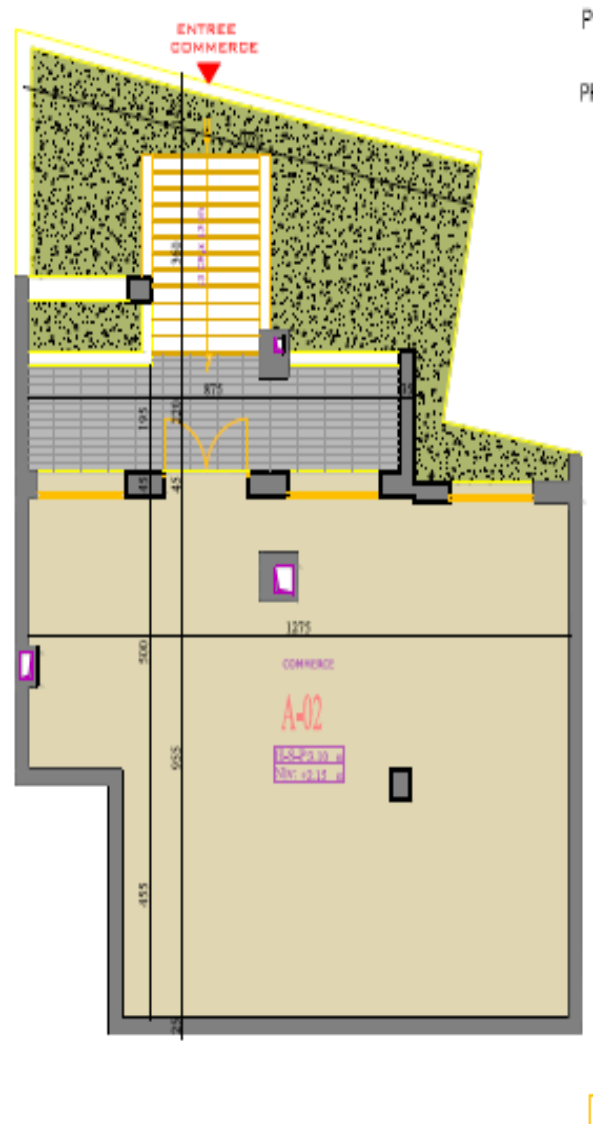
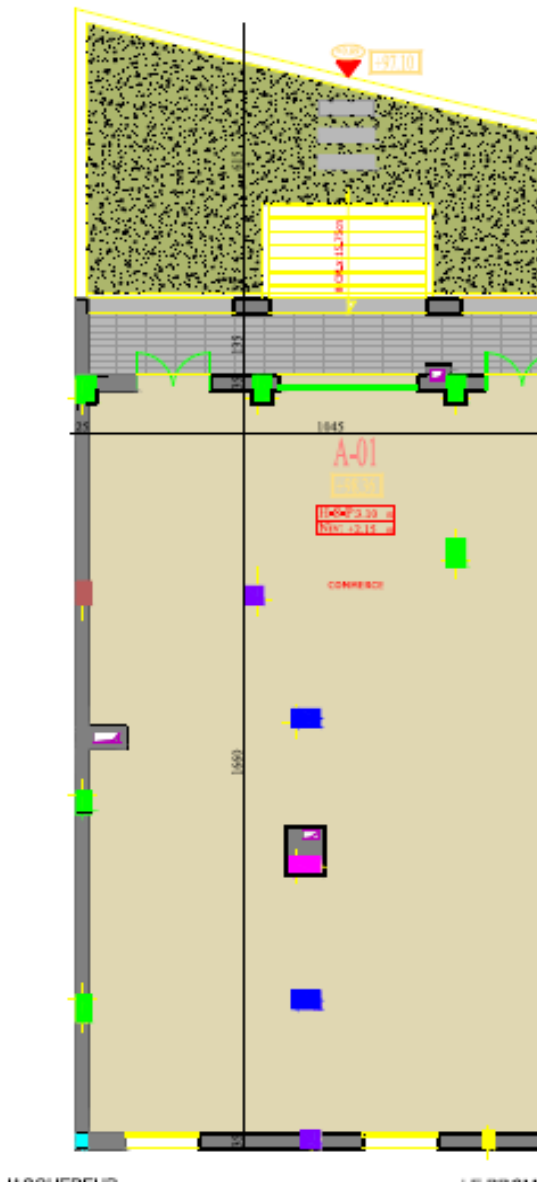
Le projet Silver Square se compose de :

- 2 locaux commerciaux
- 4 appartements S+4
- 10 appartements S+3
- 9 appartements S+2
- 8 appartements S+1

Locaux commerciaux :

C1

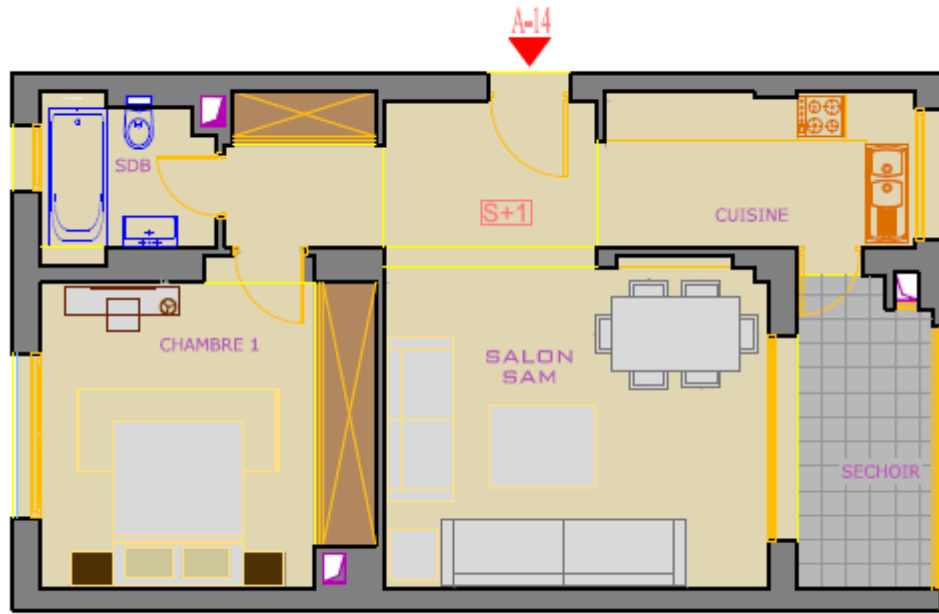
C2



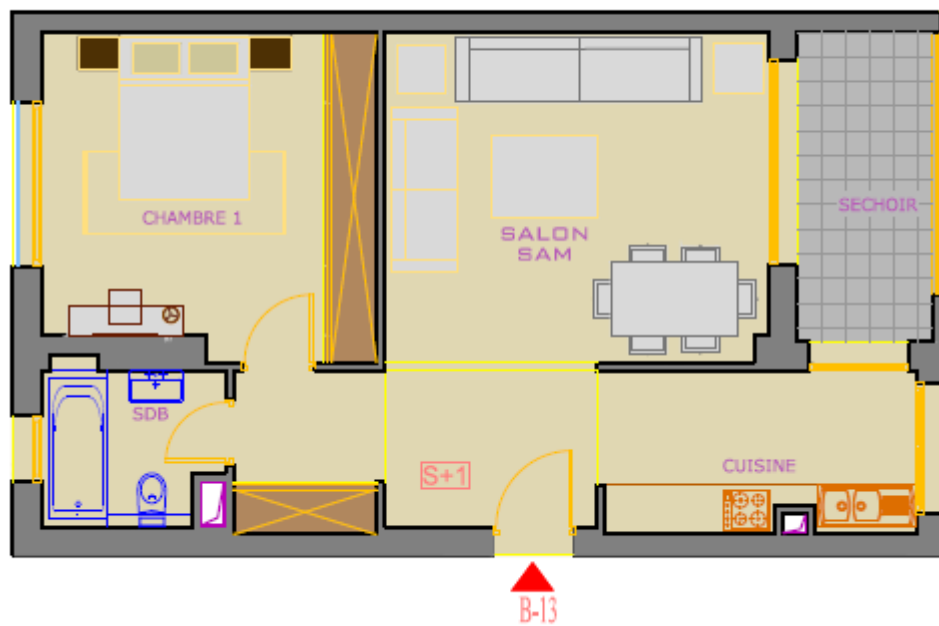


**S+1 :**

A14 - A24 - A34 - A44

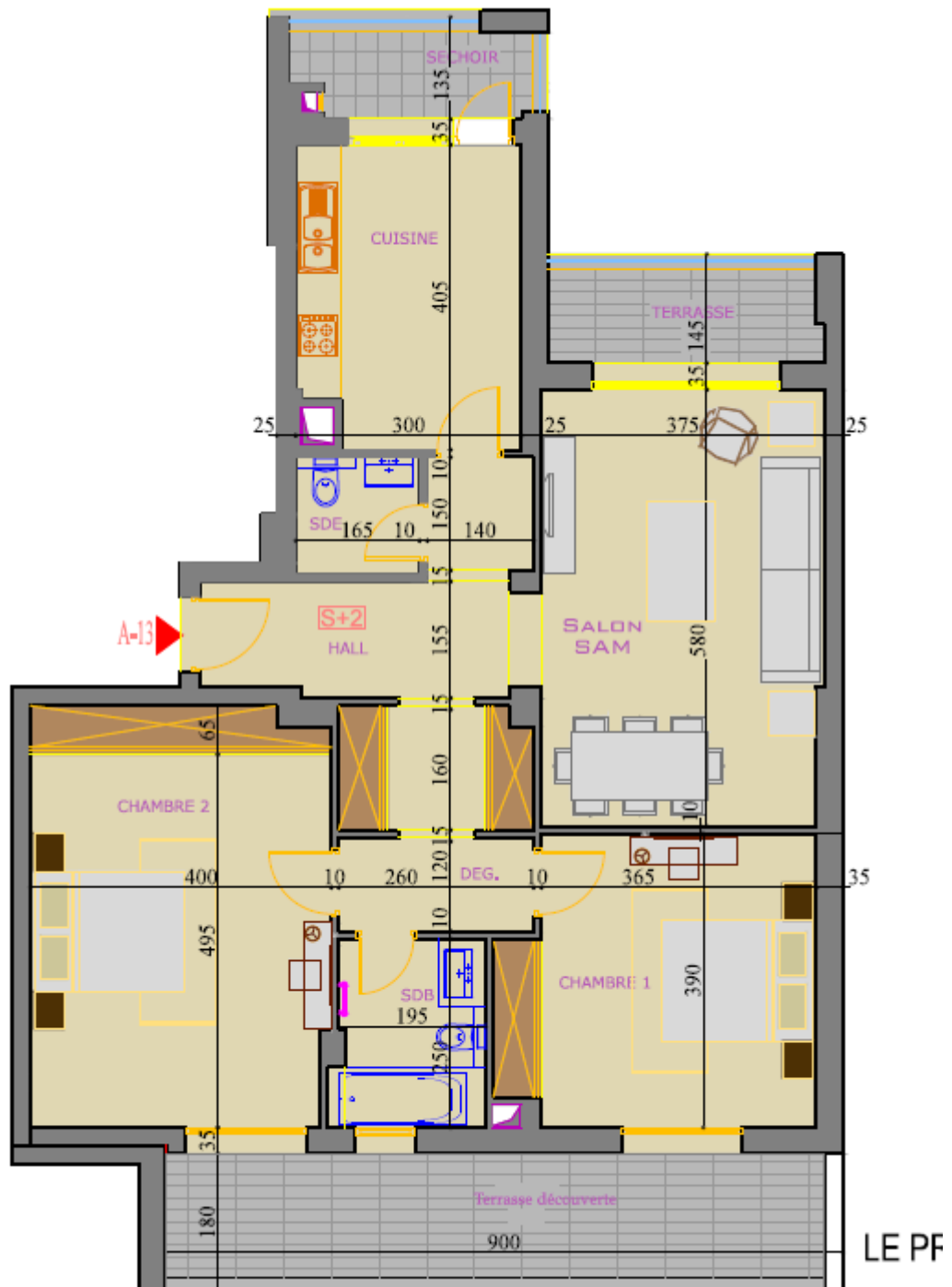


B13 - B23 - B33 - B43



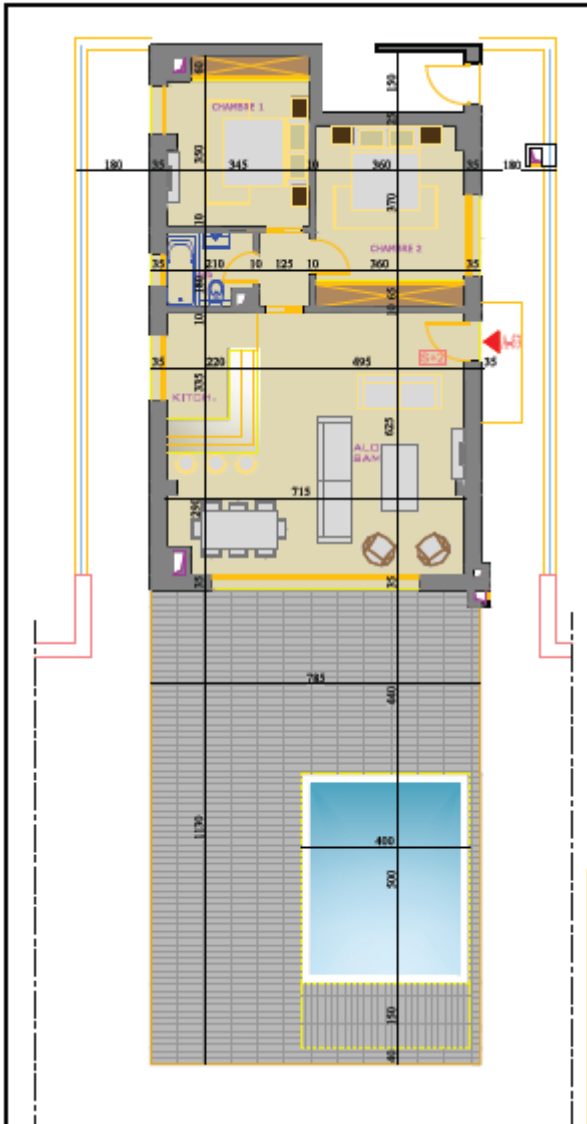
**S+2 :**

A13 – A23 – A33 – A43



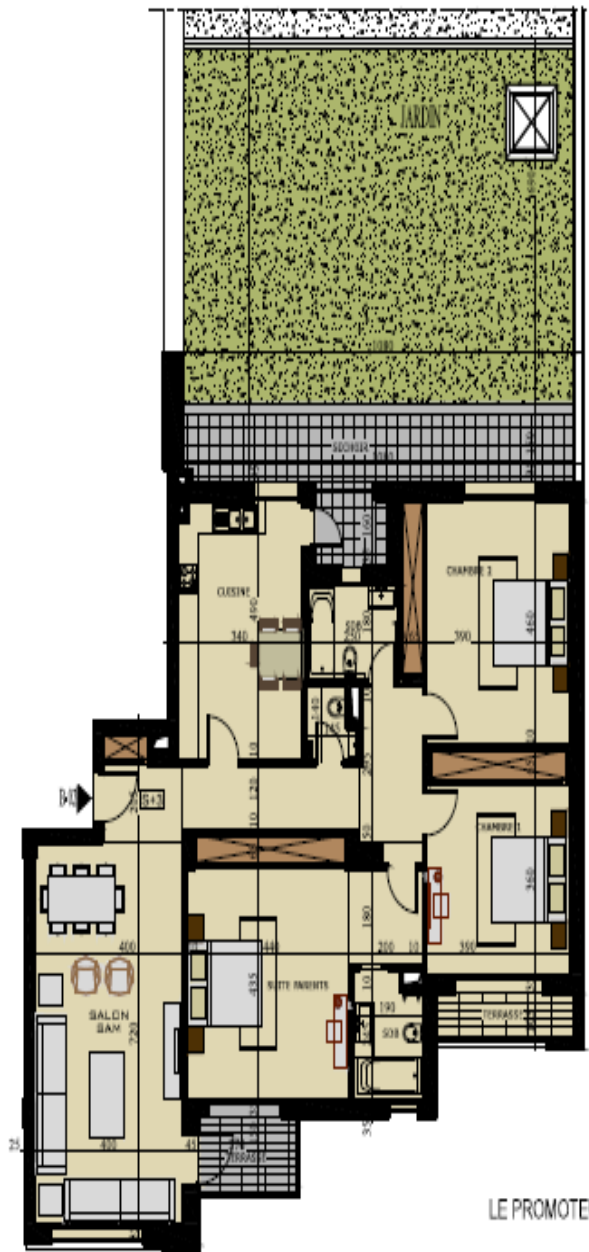


A53

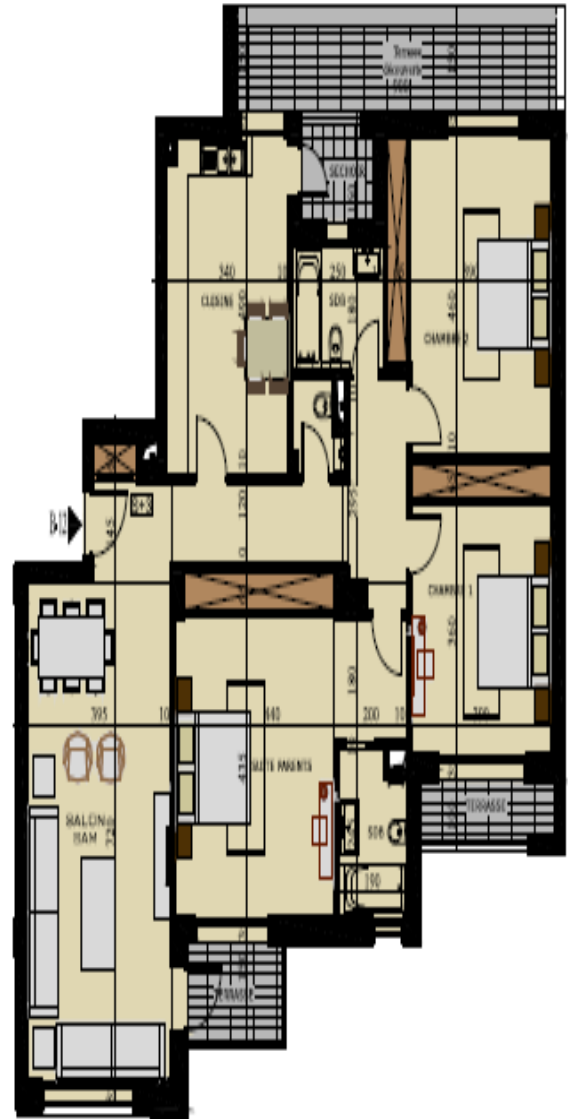


S+3 :

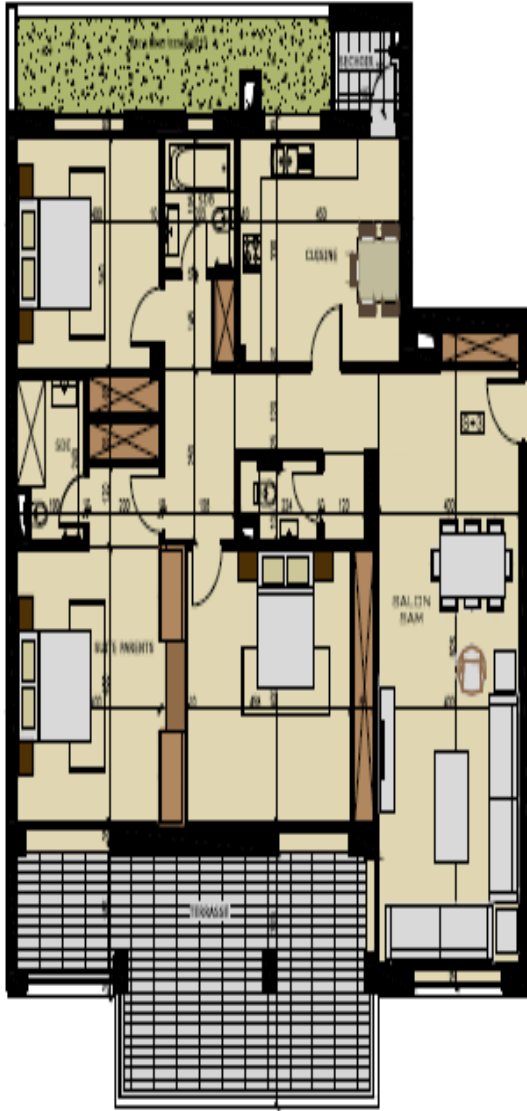
B02



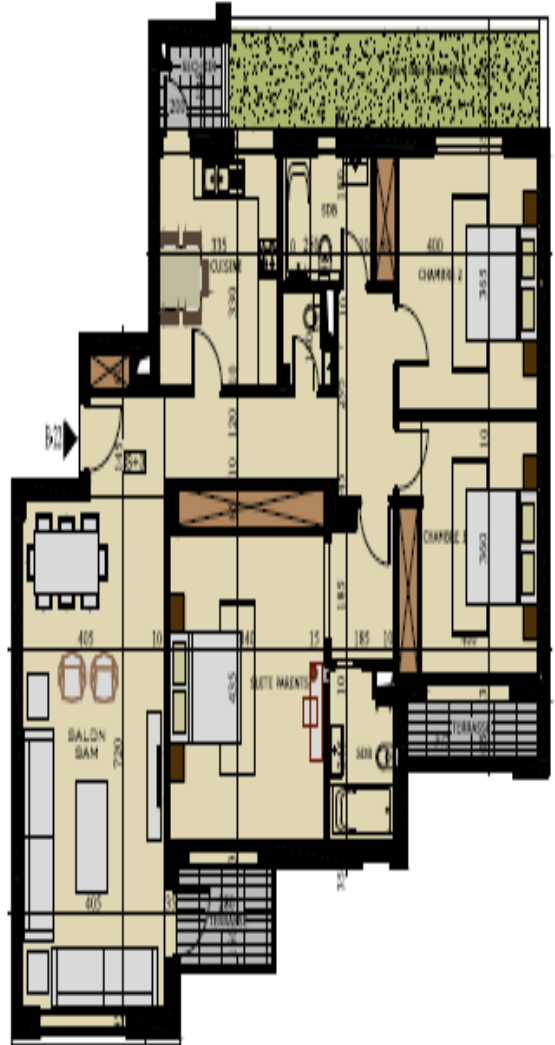
B12



B21



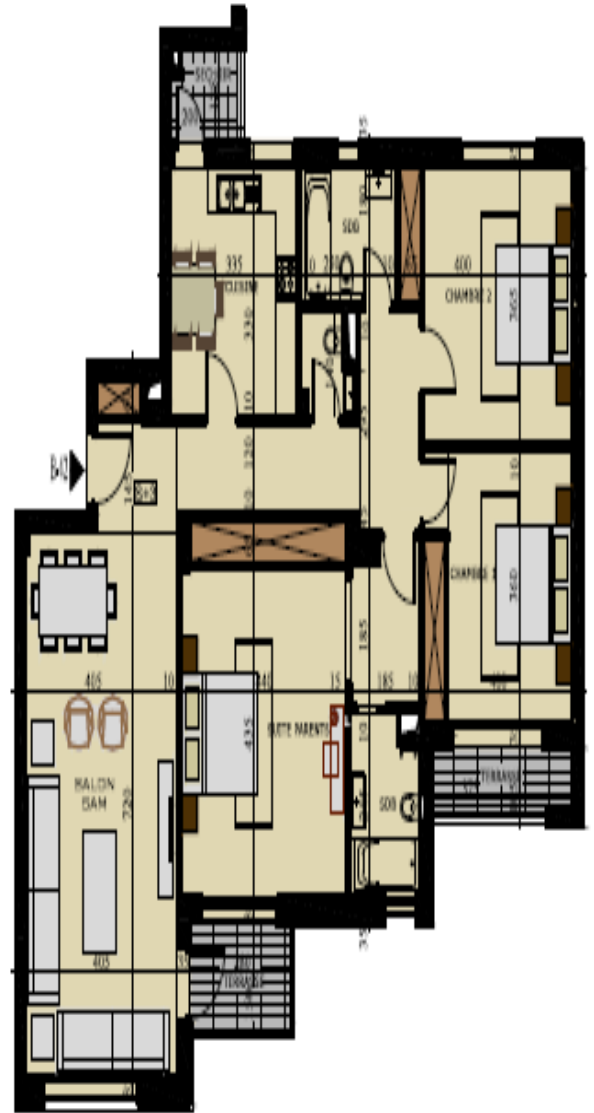
B22



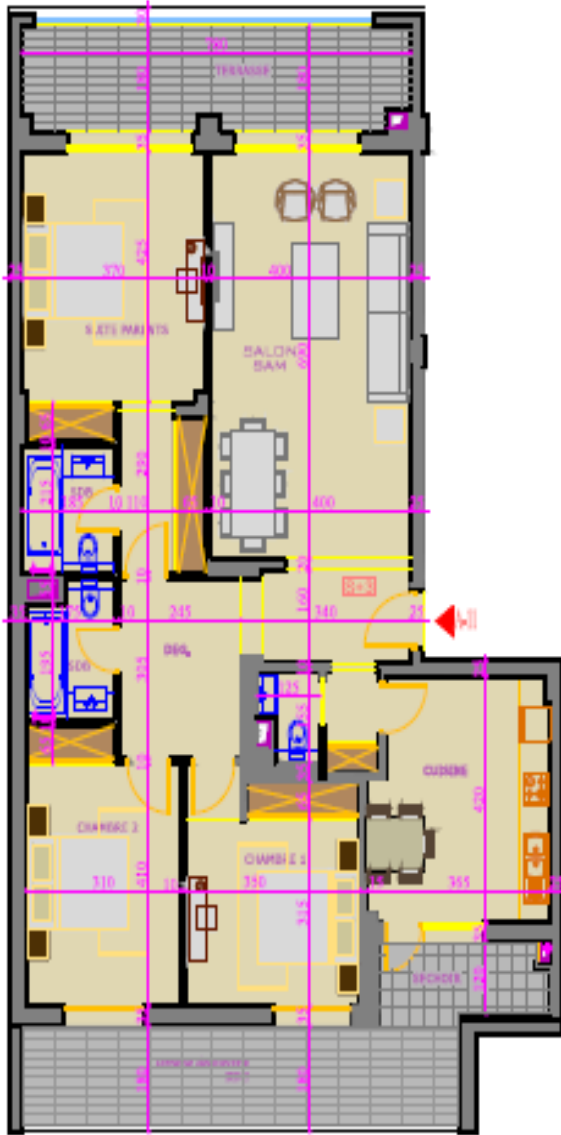
B32



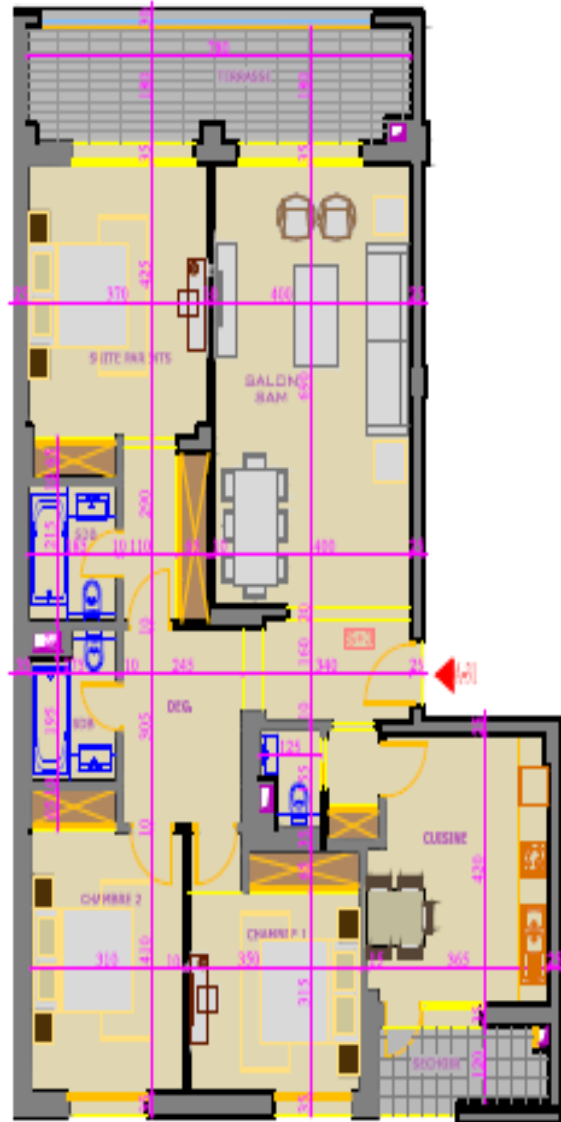
B42



A11



A21-31-41

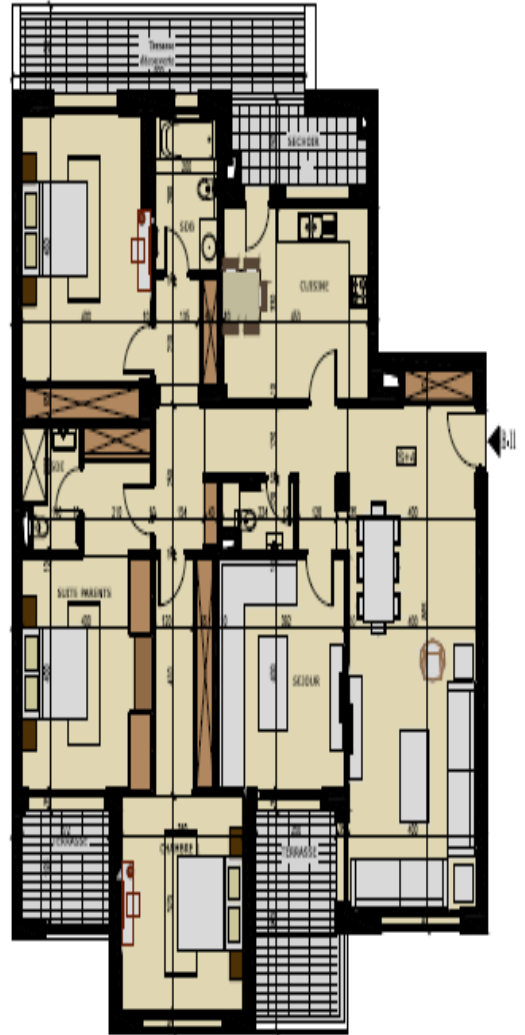
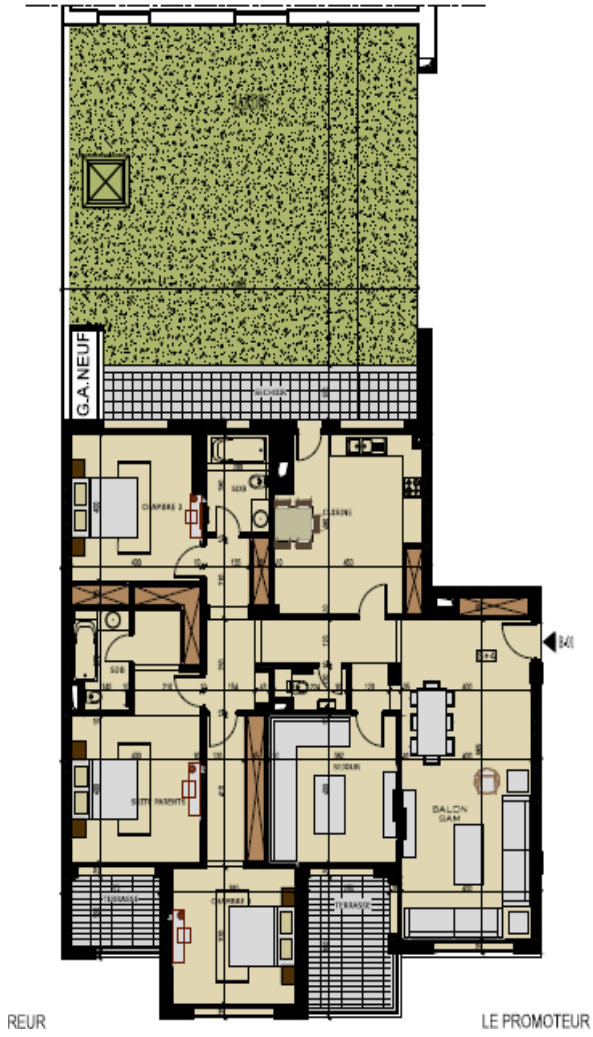




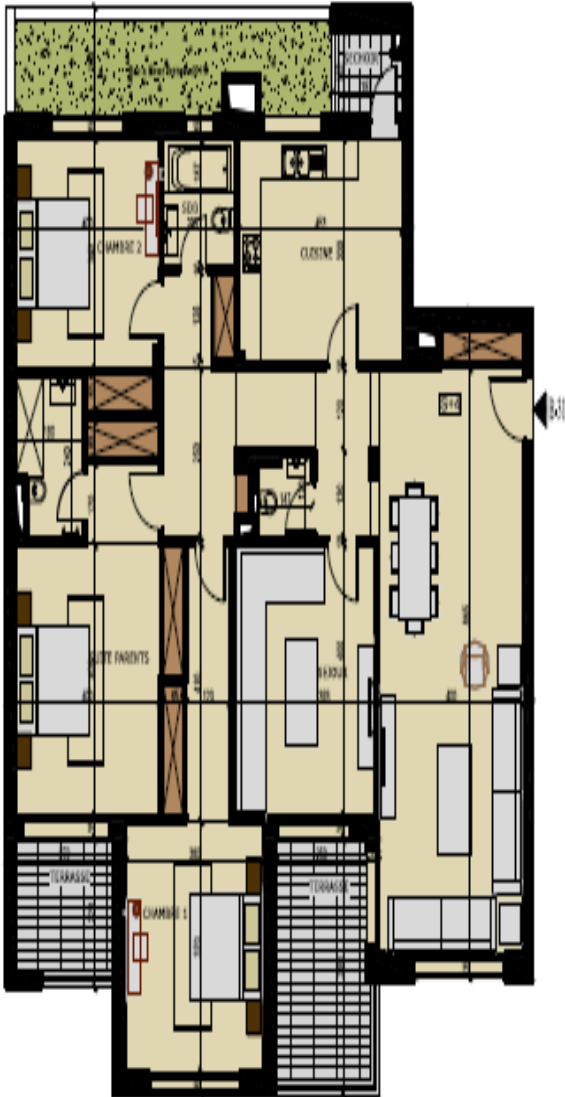
S+4 :

B01

B11



B31

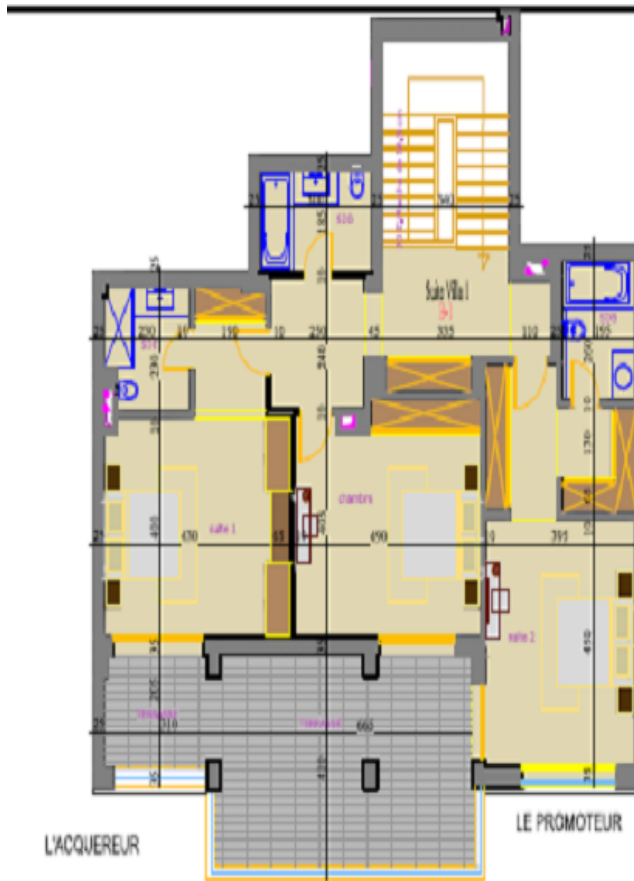


B41



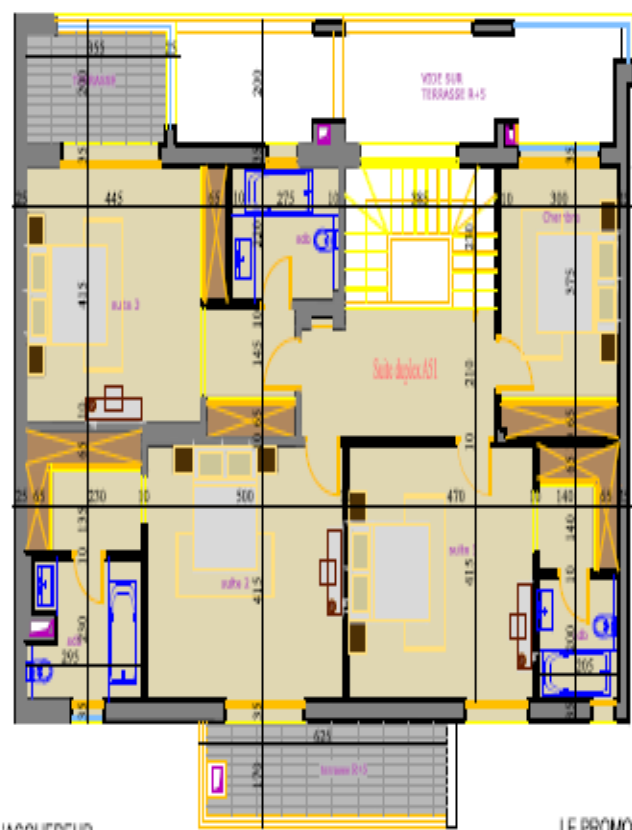
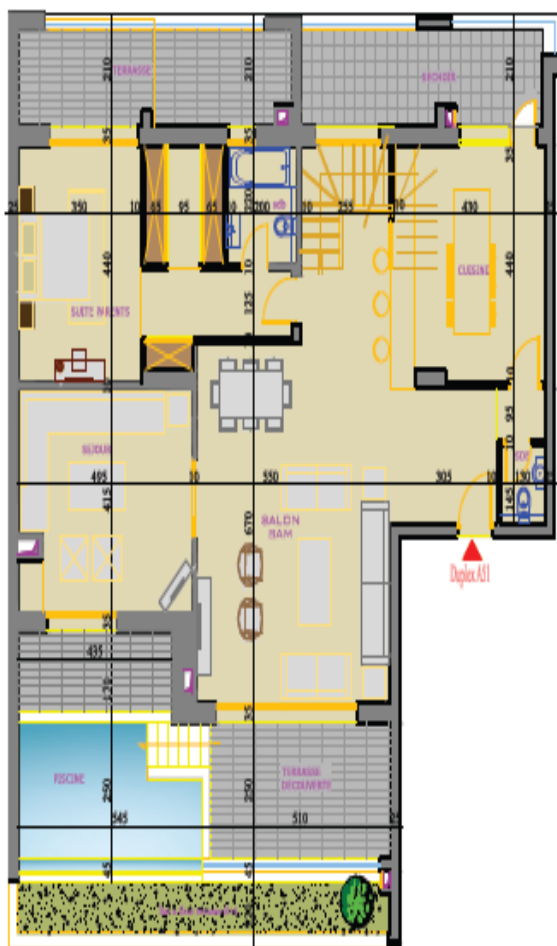


Etage



Penthouse :

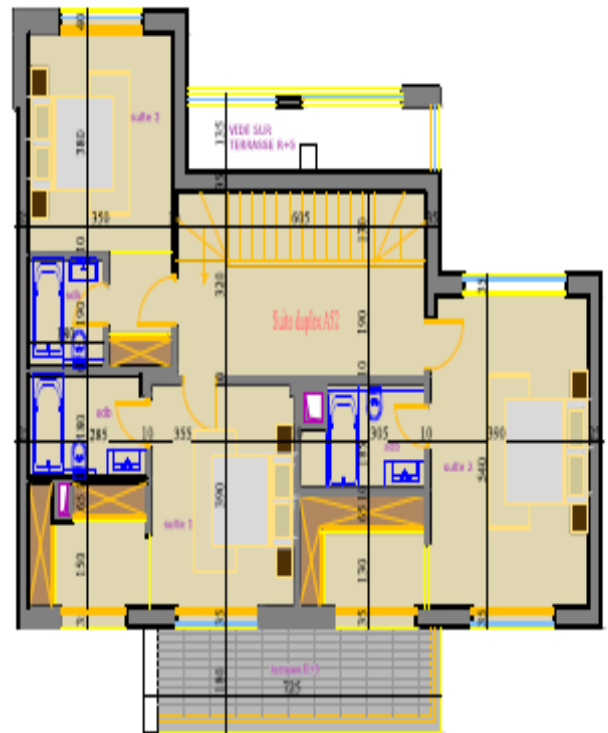
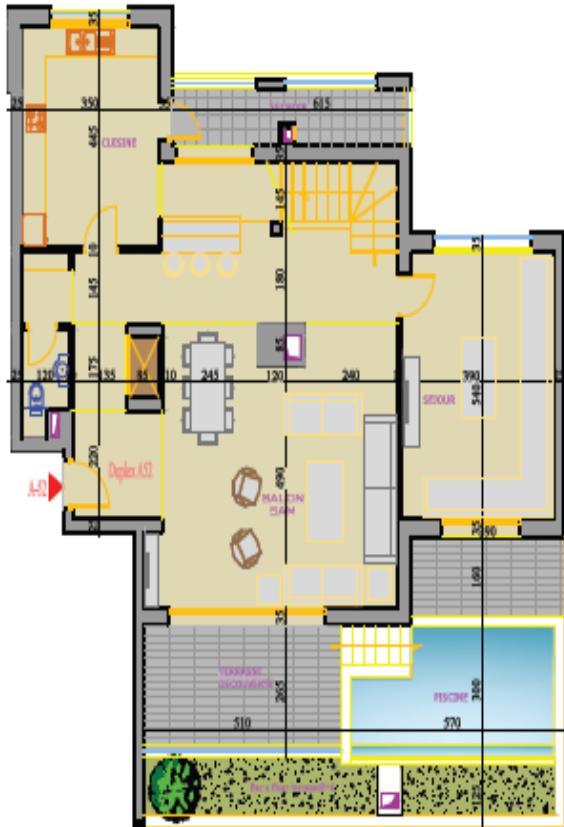
A51



L'ACQUEREUR

LE PROMOTEUR

A52



### 3) Photos et avancement du chantier :

Le projet Silver Square est actuellement en cours de construction et sera finalisé a la fin de l'année 2016.

Cependant les 2 duplex de la façade sud seront prêts fin 2015.









